

文藻外語大學

招生宣導及說明

2015.02.17





大學1年級學生數

學年度	上學年 高級中 等學校 畢業生	對應學 年度之 出生人 口數	大學1年級學生數											
			高推估			中推估						低推估		
			計	一般 體系	技職 體系	計			一般 體系	技職 體系	計	一般 體系	技職 體系	
						學士、二專		五專						
			本國籍	境外生	4年級									
97	279 320	328 845	273 638	122 053	151 585	273 638	254 227	3 536	15 875	122 053	151 585	273 638	122 053	151 585
98	277 150	326 494	263 153	118 460	144 693	263 153	243 321	4 013	15 819	118 460	144 693	263 153	118 460	144 693
99	278 717	321 732	268 733	120 237	148 496	268 733	248 305	3 932	16 496	120 237	148 496	268 733	120 237	148 496
100	282 605	325 198	275 616	122 490	153 126	275 616	254 604	5 299	15 713	122 490	153 126	275 616	122 490	153 126
101	279 381	323 629	277 756	125 795	151 961	277 756	255 721	5 858	16 177	125 795	151 961	277 756	125 795	151 961
102	277 919	328 841	271 108	124 249	146 859	271 108	246 492	7 419	17 197	124 249	146 859	271 108	124 249	146 859
103	278 715	325 626	279 885	126 464	153 421	275 857	251 083	7 419	17 355	124 644	151 213	271 972	122 888	149 084
104	274 553	323 574	276 461	124 916	151 545	272 493	247 333	7 419	17 741	123 124	149 369	268 666	121 394	147 272
105	252 712	299 064	255 711	115 541	140 170	252 058	227 658	7 419	16 981	113 890	138 168	248 535	112 298	136 237
106	239 075	277 230	241 711	109 215	132 496	238 256	215 373	7 419	15 464	107 654	130 602	234 923	106 148	128 775
107	251 296	290 124	253 646	114 608	139 038	250 014	226 382	7 419	16 213	112 967	137 047	246 511	111 384	135 127
108	242 037	285 291	244 609	110 524	134 085	241 111	218 042	7 419	15 650	108 944	132 167	237 737	107 419	130 318
109	213 358	246 491	216 485	97 817	118 668	213 401	192 206	7 419	13 776	96 423	116 978	210 427	95 080	115 347
110	202 104	234 309	205 444	92 828	112 616	202 523	182 067	7 419	13 037	91 508	111 015	199 706	90 235	109 471
111	188 552	218 409	192 127	86 811	105 316	189 402	169 859	7 419	12 124	85 580	103 822	186 773	84 392	102 381
112	183 399	212 768	187 149	84 562	102 587	184 498	165 216	7 419	11 863	83 364	101 134	181 942	82 209	99 733
113	177 200	204 314	181 032	81 798	99 234	178 471	159 633	7 419	11 419	80 641	97 830	176 001	79 524	96 477
114	174 500	203 756	178 420	80 617	97 803	175 898	157 200	7 419	11 279	79 478	96 420	173 466	78 379	95 087
115	174 892	199 478	178 782	80 781	98 001	176 254	157 553	7 419	11 282	79 639	96 615	173 817	78 538	95 279
116	169 111	193 812	173 141	78 232	94 909	170 697	152 345	7 419	10 933	77 128	93 569	168 340	76 063	92 277
117	154 315	178 654	158 639	71 680	86 959	156 408	139 016	7 419	9 973	70 672	85 736	154 257	69 700	84 557





我可以做什麼？

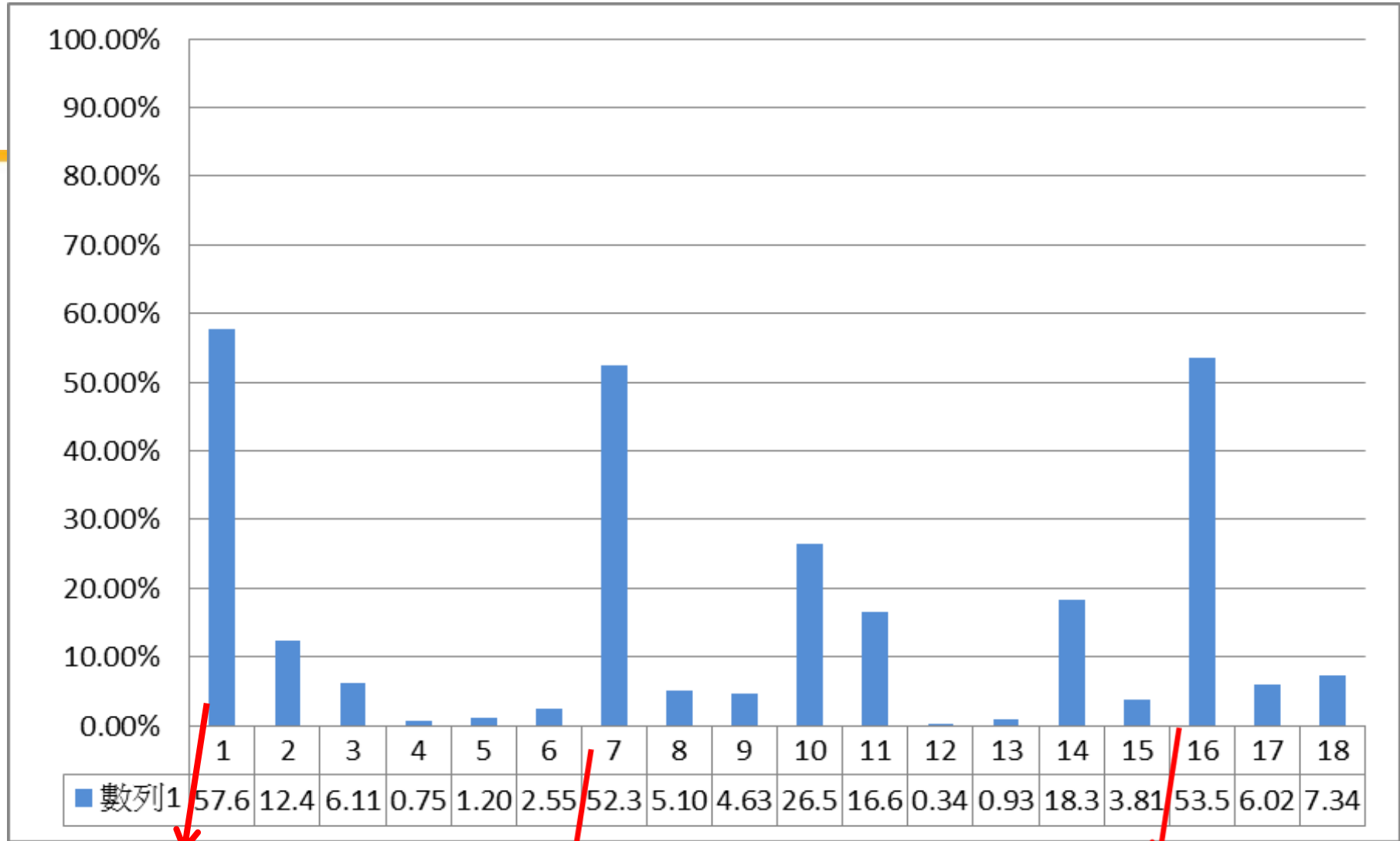
配合系
招生試務



配合校
招生宣導

團隊
合作





文藻外語
大學網站

師長介紹

親朋好
友介紹





日間部各學制入學方式

學制	入學管道						
日四技	申請入學	甄選入學	聯合分發	技職繁星	技優入學	陸生入學	境外生入學
日五專	高中職免試入學		五專免試入學			境外生入學	
日二技	申請入學			陸生入學		境外生入學	
研究所	甄試入學		考試入學		陸生入學	境外生入學	





謝謝聆聽
敬請指教

